

和の空間で本格フレンチ

# Bistro Fujiyama

びすとろふじやま

所在地：行田市埼玉 5292-2

電話：048-594-6667

営業時間：11:30~14:30

17:30~21:30

駐車場：11台

定休日：月曜

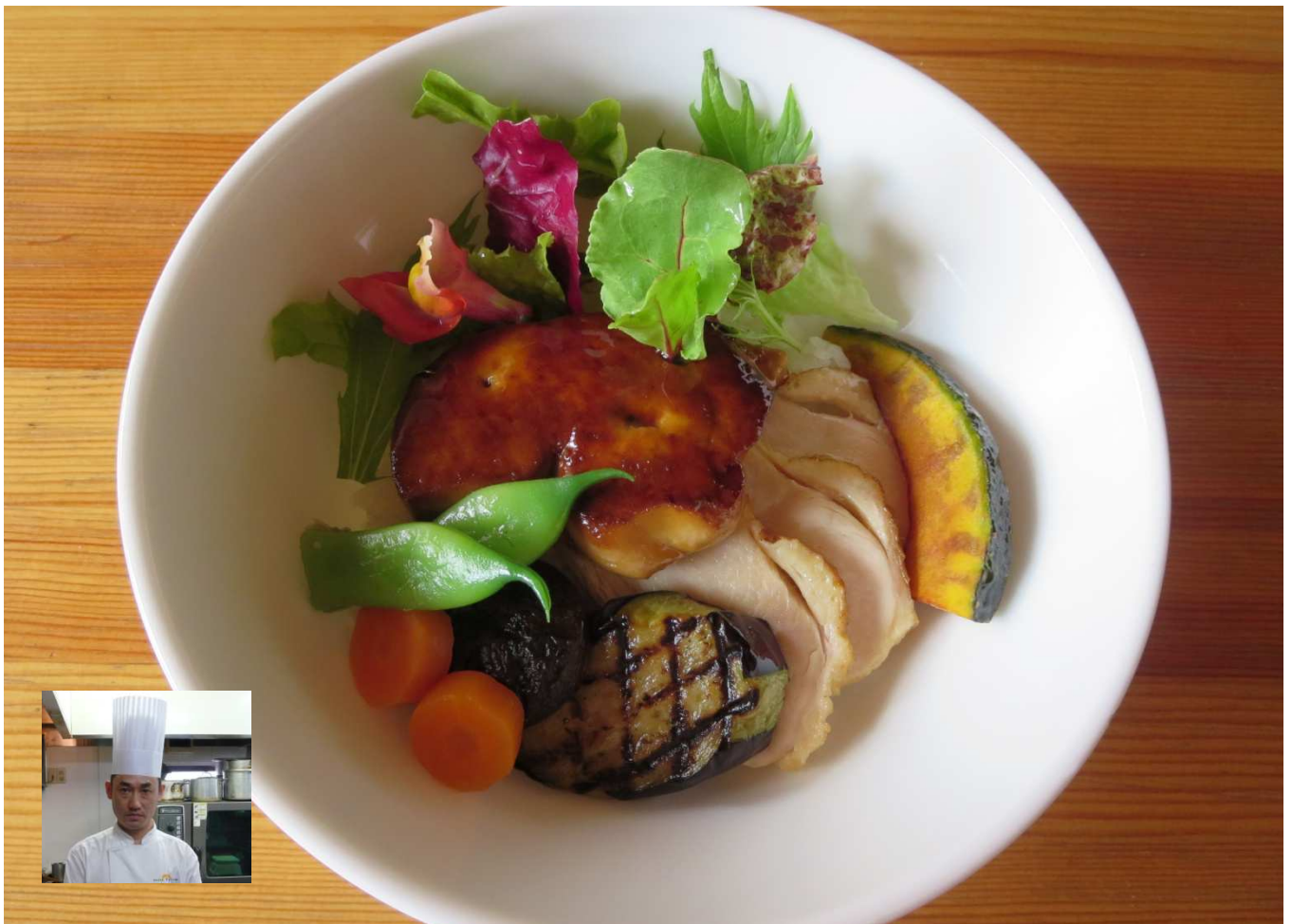
席数：座敷 40席

宴会：可 貸切：可

たばこ：ランチ時禁煙

送迎：不可

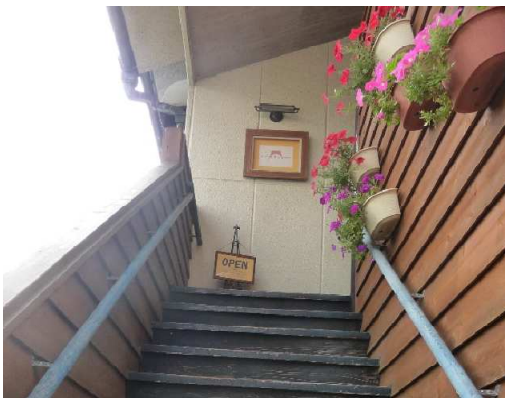
HP：<http://www.plus-kun.com/ip/bistrofujiyama.pdf>



## 本場の食材と

## 地元野菜を楽しむ

豊富なメニューの中でおすすめはフォアグラ丼。フォアグラは本場フランス産。野菜は、野菜ソムリエが育てた地元産。丼というスタイルなので気軽に高級食材を楽しむことができます。全国丼ぶりグランプリ金賞を受賞した、評判の逸品。老舗ホテルで20年間培ったオーナーの技術と柔軟な発想が、和の空間で味わうこの料理に込められている。カジュアルな雰囲気でも本格的なフレンチが味わえる店。



### オススメ Menu

- フォアグラ丼
- ローストビーフ 他



平成 26 年度  
飲食店の逸品発掘事業

【地域内資金循環等新事業開発検討事業】

実施店舗 Bistro ふじやま  
ミヨシ、南国飯店、かねつき堂、相生軒  
満る岡、Bistro ふじやま、計 140 店以上

がんばる経営 応援します！  
行田商工会議所