

とんかつ・和食の店

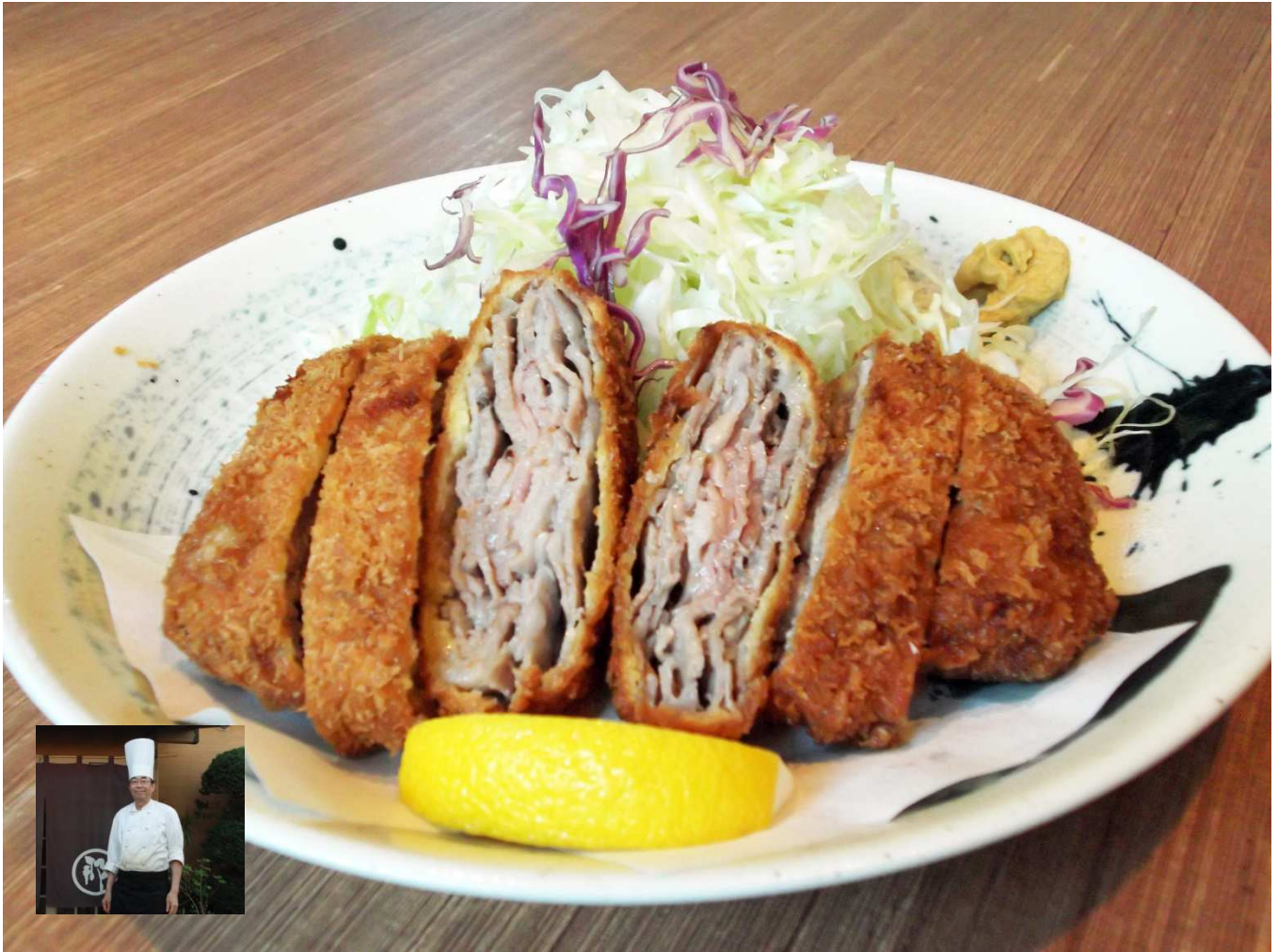
味工房 那のつ

なのつ

所在地：行田市長野 1-33-10
電話：048-555-1450
営業時間：11:30~15:00
平日 17:30~22:00
休・祝 17:00~22:00
駐車場：30台
定休日：月曜(祝日の場合翌日)

席数：テーブル 20席 広間 40席
個室 4席 小上がり 8席
カウンター 11席
宴会：可 貸切：可
たばこ：分煙 送迎：不可

HP：<http://www.plus-kun.com/ip/nanotu.pdf>



市内とんかつ店の中で黒豚を初めて使用したのは当店と店主は語る。厳選された埼玉産黒豚や九州さつま黒豚の薄切り肉を何層にも重ね柔らかくジューシーに仕上げたミルフィーユかつはオリジナル。女性客の多いこの店ではとても人気が高い。店主のこだわりが詰まった自慢の逸品はとんかつ。期間限定(十月〜三月)で提供する大つぶのカキフライも人気。とことん手作りこだわる店主の思いが料理に伝わる。

二度揚げで
うま味と肉汁凝縮

オススメ Menu

- ミルフィーユかつ
- 大つぶのかきフライ 他



平成 26 年度
飲食店の逸品発掘事業
【地域内資金循環等新事業開発検討事業】

実施店舗 那のつ
ミヨシ、南国飯店、かねつき堂、相生軒
満る岡、Bistro ふじやま、計 140 店以上

がんばる経営 応援します！
行田商工会議所