

人情を感じる寿司処

# 寿司 駒

すしこま

所在地：行田市持田 508  
電話：048-553-2300  
営業時間：11:30~13:30  
17:00~21:00  
駐車場：20台  
定休日：水曜

席数：カウンター9席  
座敷12席 奥座敷20席  
宴会：可 貸切：可  
たばこ：喫煙可  
送迎：可 (最大20名まで)

HP：<http://www.plus-kun.com/ip/sushikoma.pdf>



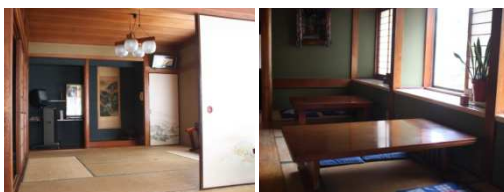
新鮮で大振りな

ネタが特徴

カウンターには和気あい  
あいと会話を楽しむお客  
様。畏まった雰囲気とは一  
線を置き、気の許せる店内。  
気さくで話しやすい店主と  
熟練の技を持つ板前のコラ  
ボが提供する寿司ランチは  
新鮮な本まぐろとネタの厚  
さが光る逸品。鮮度の良い  
魚を手頃な値段で提供し、  
常連客が足繁く通える店と  
して30年。大駐車場が整  
備されていて宴会も客のニ  
ーズに合わせて提供してく  
れる人情溢れる地元店だ。

## オススメ Menu

- 寿司ランチ
- 煮魚
- 海老フライ 他



平成 26 年度  
飲食店の逸品発掘事業  
【地域内資金循環等新事業開発検討事業】

実施店舗 寿司駒  
ミヨシ、南国飯店、かねつき堂、相生軒  
満る岡、Bistro ふじやま、計 140 店以上

がんばる経営 応援します！  
行田商工会議所